



Onderstaande instructies zijn voor een Windows PC geschreven, ik heb geen ervaringen met een Mac en kan dus ook hiervoor geen instructies geven. Wel valt er via google veel informatie te vinden over het aanmaken van snelkoppelingen.

Zoek op: "snelkoppeling maken naar website"

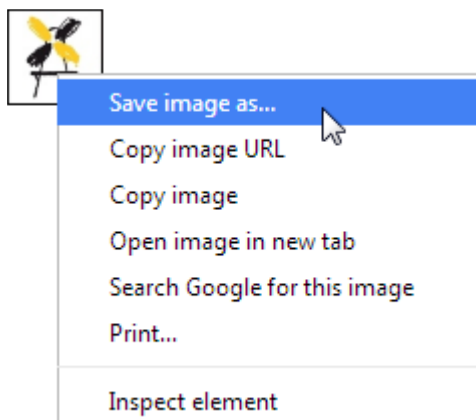
Deze instructies zijn voor een Nederlandse versie van Windows 7, maar zullen ook te volgen zijn voor Windows XP en Vista of Engelse versies daarvan.

Eerst gaan we het icoontje downloaden van de BosscheMolens website

1. Ga naar de Bosschemolens website (www.bosschemolens.nl) en scroll naar beneden in het Home scherm. Klik (1x) *rechter* muisknop op "Download File" onderaan de file genaamd bosschemolens.ico en klik (1x) linker muisknop op "Save link as..."



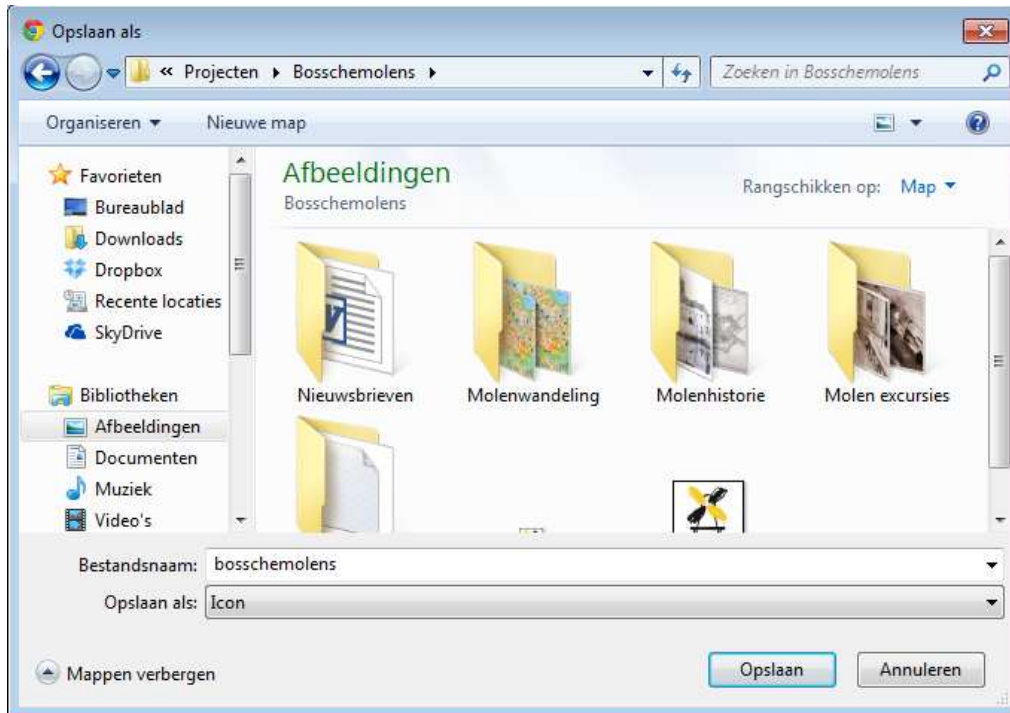
Mocht u perongeluk bij bovenstaande instructie met de linker muisknop op "Download File" hebben geklikt, dan opent zich een bijna blanco scherm, met alleen links boven het icoontje. Ook via die weg kunt u het icoontje downloaden, maar dan met "Save image as..." (linker muisknop 1x)



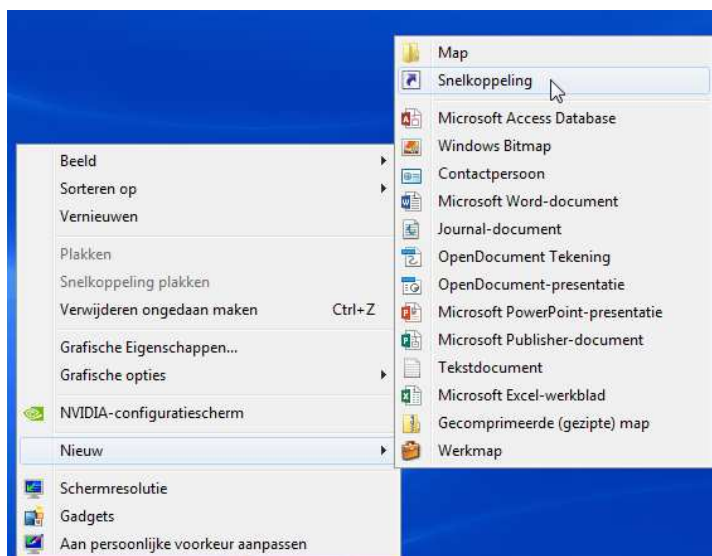
Instructies voor aanmaken snelkoppeling naar BosscheMolens website

2. Ongeacht de gevolgde route zoals beschreven bij de eerste stap, krijgt u de vraag waar het icoontje moet worden opgeslagen. Selecteer een locatie die voor u logisch is en waar u het icoontje later terug kunt vinden (bijv. onder afbeeldingen)

Klik (nadat u de juiste locatie heeft geselecteerd) op “Opslaan” (linker muisknop 1x).



3. Ga nu naar uw bureaublad (eerste scherm wat u ziet bij het opstarten van de PC en waar ook andere icoontjes staan zoals Prullenbak en uw internetbrowser). Klik met uw *rechter* muisknop (1x) op een leeg gedeelte van het scherm (zonder andere icoontjes). Er opent zich dan een meerkeuzelijst. Ga met uw muis boven “Nieuw” ‘hangen’, er ontvouwt zich dan een andere keuzelijst. Kies in die keuzelijst voor “Snelkoppeling” (linker muisknop 1x).



Instructies voor aanmaken snelkoppeling naar BosscheMolens website

4. Er start dan een wizard die u helpt een nieuwe snelkoppeling te maken. In het lege balkje net onder “Geef de locatie van het item op:” tikt u het volgende in:

<http://www.boschemolens.nl/>

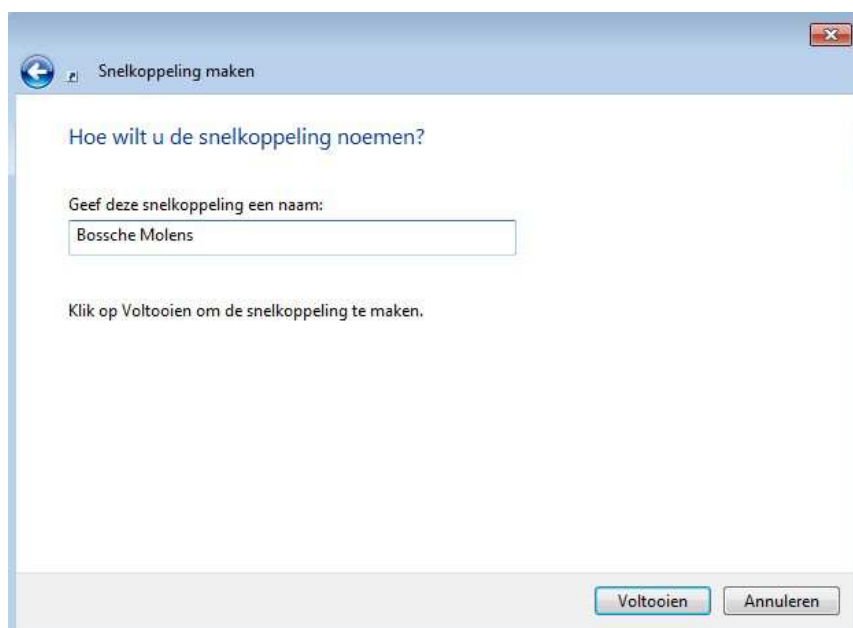
Klik vervolgens op “Volgende” (linker muisknop 1x)



5. Er wordt nu gevraagd welke naam u de snelkoppeling wilt geven, vul in:

Bossche Molens

Klik op voltooiën (linker muisknop 1x).



Instructies voor aanmaken snelkoppeling naar BosscheMolens website

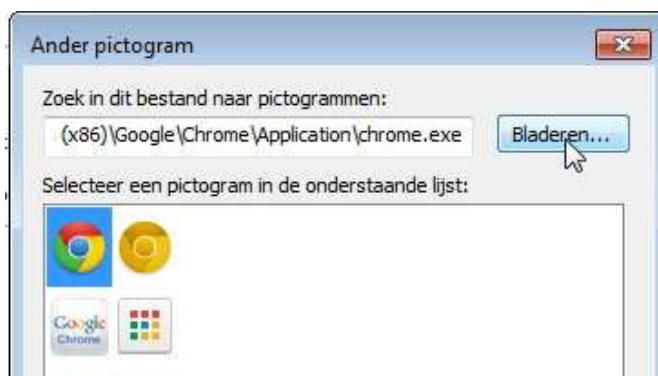
- In principe bent u nu klaar met het aanmaken van de snelkoppeling, maar het icoontje is nog dat van uw browser. Dit kunt u houden, en dan werkt het prima. Maar u kunt ook het eerder gedownload icoontje hier neer zetten. Klik daarvoor op het zojuist gecreëerde icoontje met uw *rechter* muisknop (1x). Er opent zich dan een meerkeuzelijst, kies hierbij voor "Eigenschappen".



- Er opent zich dan een volgend scherm met onder andere de button "Ander pictogram...". Klik hierop (met linker muisknop (1x)).

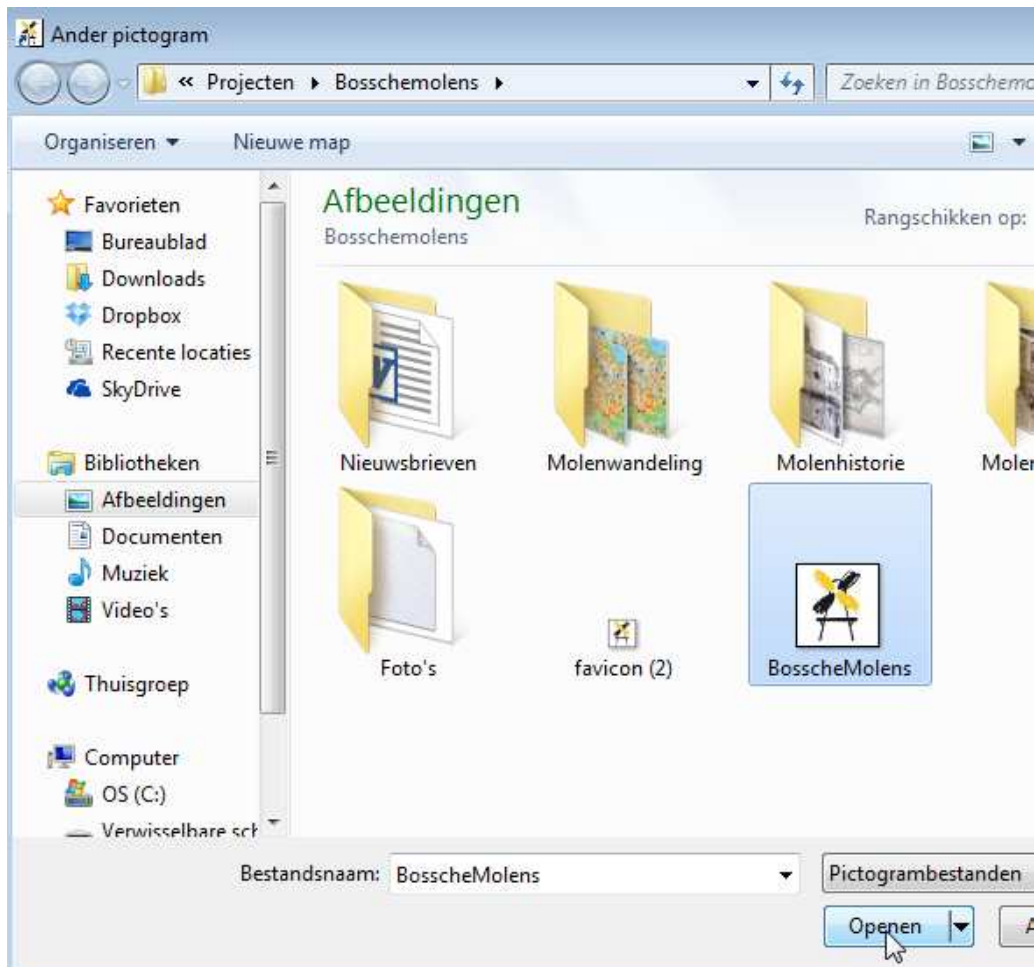


- Kies in het volgend scherm en kies voor "Bladeren" (linker muisknop 1x) en selecteer daar de locatie waar u eerder het icoontje heeft opgeslagen (bijv. onder Afbeeldingen).

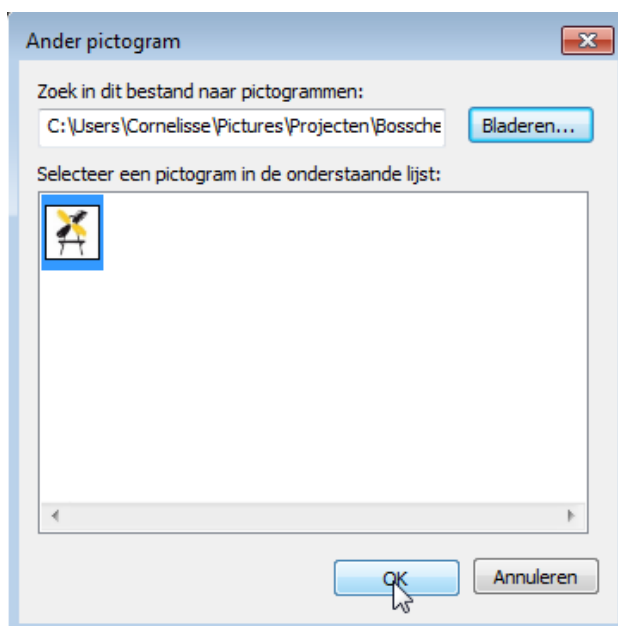


Instructies voor aanmaken snelkoppeling naar BosscheMolens website

9. Selecteer (linker muisknop 1x) daar het bestand waar van het BosscheMolens icoontje. Klik op Openen (linker muisknop 1x).

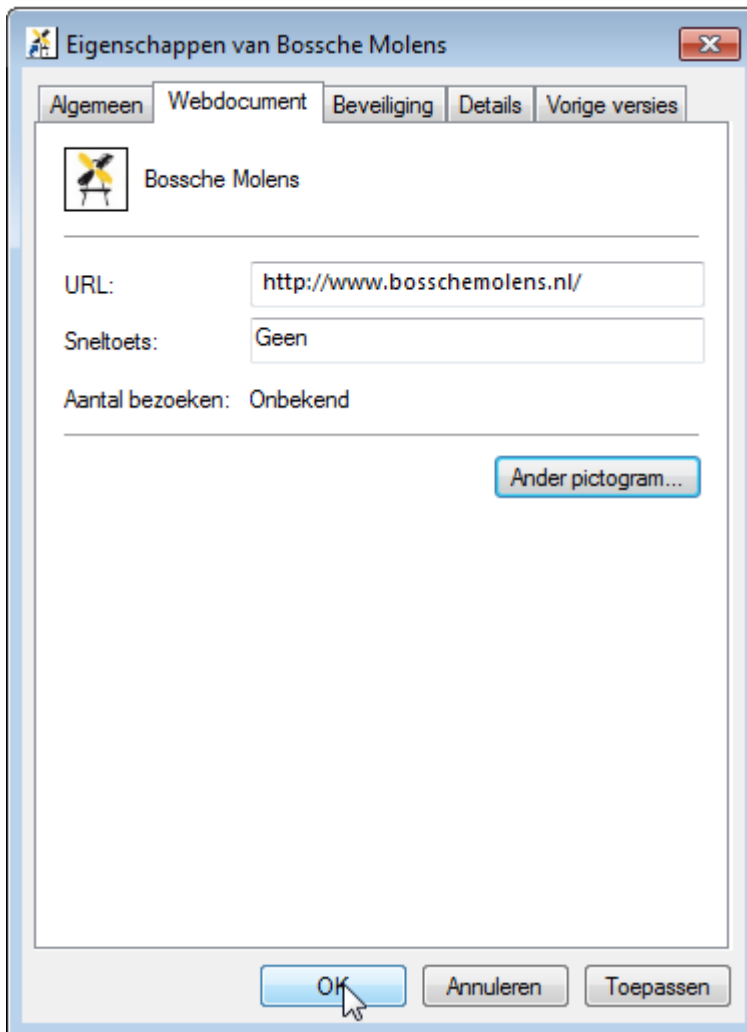


10. Klik met linker muisknop (1x) op OK in het onderstaande schermje.



Instructies voor aanmaken snelkoppeling naar Bossche Molens website

11. Op het volgende scherm klikt u ook weer OK (linker muisknop 1x)



12. Gefeliciteerd, u heeft nu uw eigen icoontje om direct naar de Bossche Molens Website te navigeren. Veel kijk- en leesplezier aldaar!

